

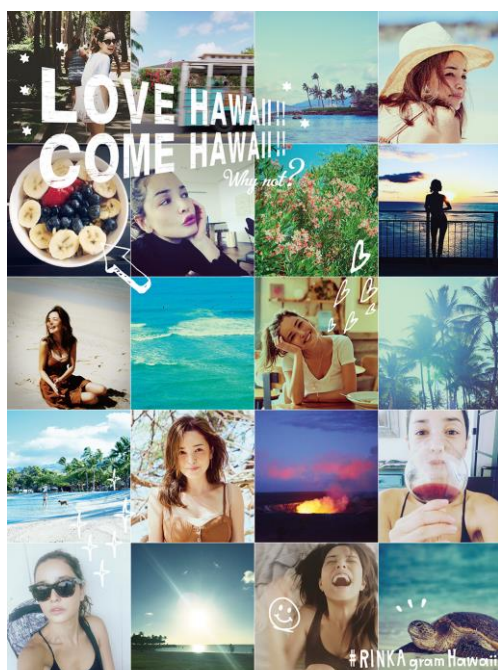
＼モデル・梨花さん起用／ 画像・動画によるハワイのプロモーションを展開！ 女子目線・ママ目線でハワイのリアルな情報を発信

株式会社エイチ・アイ・エス（本社：東京都新宿区 代表取締役社長：平林朗 以下 H.I.S.）では、旅先の魅力が伝わり、旅ナカでの滞在がより具体的に想像できるような画像・動画の利用機会の拡大に向けた取り組みを強化しております。その一環として、2016年の夏より H.I.S. 関東地区では、モデル・梨花さんを起用し画像・動画によるハワイのプロモーションを展開いたします。

URL：http://www.his-j.com/tyo/fair/2016natsu/hawaii/?lclid=2016natsu_top_hawaii

梨花さんは、ファッションを含めライフスタイル全般において幅広い世代から絶大なる支持を得ています。結婚・出産を経た現在も女性からの支持が厚く、SNS においても、Instagram で約 110 万人ものフォロワーを有しています。現在はハワイにて生活しているだけでなく、ハワイ親善大使(スタイル親善大使)にも任命され、ファッションをはじめ、子育て、インテリア、お仕事などを含めたライフスタイル全般において、注目されております。そのナチュラルなハワイライフが注目を集めております。

今回のハワイのプロモーションでは、SNS (Instagram、Twitter、Facebook) にて「RINKAgramhawaii」のアカウントを H.I.S. オリジナルで開設し、梨花さんのハワイのライフスタイルに触れたフォトジェニックな動画や写真を中心とした、新鮮な情報を随時アップしてまいります。SNS からのリンク先には新しく特設サイト (#LeaLea)も開設。特設サイトでは、梨花さん目線でハワイのより詳しい情報や魅力を動画で、おしゃれに且つ分かりやすく伝えてまいります。また、梨花さんが大好きなハワイアングルメや、リラックスしたビーチでの様子など、彼女のナチュラルな魅力も満載なコンテンツとなっており、“モデル”として活躍するだけでなく、ママ目線でハワイライフを伝えることで、ご覧いただいている方に親子での過ごし方に気付きを与え、家族旅行におけるハワイへの需要を喚起できればと考えております。



撮影は、H.I.S.のオリジナルサービスが楽しめる、ハワイ島のボルケーノ博物館やヒルトンワイコロアビレッジ等で敢行いたしました。

大好きなハワイでの撮影、ご本人が一番楽しんでいらっしゃいました。更にスタッフには梨花さんと公私共に仲の良い人気スタイリスト“風間ゆみえ”さん、現地コーディネーターで大親友の“マキ・コニクソン”さん、ヘアに“西村浩一”さん、メイク“菊池美香子”さんといった、これまでも梨花さんとも交流の深いトップメンバーを揃えることで、本人やハワイの魅力を最大限に引き出すことに成功。クリエイティブディレクターには TUGBOAT の“川口清勝”氏を起用し、これまでにはない“新しいハワイ”を表現しております。女子目線・ママ目線でハワイのリアルな情報を発信し、より確かな情報をもとに、お客様のハワイライフがより充実したものになればと考えております。

今後も、梨花さんと H.I.S. ハワイでイベントやコラボレーション企画など、様々なプロモーションを予定しており、特設サイトにおいても順次新しい情報をアップしてまいります。

6月6日からは、新宿・渋谷などの主要駅を中心に大型ポスターや、デジタルサイネージでの広告展開を予定しております。

WEB 動画：パラダイス・コーブ編

ワイキキ中心部から車で約 40 分にある、パブリックビーチ、「パラダイス・コーブ」。小じんまりとしながらも浅瀬が続き、波がほとんどないので、シュノーケルをするのにもぴったり。ファミリーでも楽しめるビーチです。梨花さんの撮影はこの場所からスタート。初日にも関わらず、リラックスした笑顔を見せてくれたのは、やはり気心の知れたスタッフに囲まれているからこそ。大人の女性が持つ美しさやナチュラルな梨花さんの魅力が存分に発揮されたムービーです。

<http://lealeahawaii.com/article/lealea01.html>



WEB 動画：ダクトローリー編

ワイキキ中心をぐるりと回った後、アラモアナの海を遊覧するアクティビティ「ダクトローリー」。トラック？ 船？ この乗り物の正体は、アメリカ軍が物資を上陸させる為に開発した水陸両用車、“DUKW”を改造したものです。オアフ島ワイキキを中心とした、観光スポット・レストラン・ショッピングセンターなど様々な場所を巡れる LeaLea トロリーに、水陸両用のダクトローリーラインが期間限定で増便。街も海も一度に見たい欲張り派におすすめのこの夏限定アクティビティをダイナミックな映像で体感して下さい。

<http://lealeahawaii.com/article/lealea03.html>

【ダクトローリー】期間限定：2016年7月1日～9月30日限定

オープンエアの水陸両用車が LeaLea トロリーとして登場！期間限定で「海の停留所設置！」



WEB 動画：エッグベネディクト編

ハワイのローカルフードのひとつ、エッグベネディクト。最高のシチュエーションで最良のひと皿を食べたい！を叶えてくれるのは、ワイキキにあるカイマナビーチを見渡せる『ハウ・ツリー・ラナイ』。「クラシック・エッグベネディクト」(18ドル)。イングリッシュマフィンの上には、ポーチドエッグにカナディアンベーコン。濃厚なオランダソースを施した逸品です。梨花さんも大好きなメニューを“目と耳で”お楽しみください。

ワイキキからは LeaLea トロリー（ダイヤモンドヘッドライン／カハラモールライン）でワイキキ水族館で下車し徒歩 3 分

<http://lealeahawaii.com/article/lealea04.html>



本件に関するお客様からのお問い合わせ先: 株式会社 エイチ・アイ・エス お近くの東日本営業所までお問い合わせください。

ホームページ : <http://www.his-j.com> 店舗案内: <http://branch.his-j.com/01/index.html>

本件に関する報道関係の方からのお問い合わせ先: 株式会社 エイチ・アイ・エス 営業戦略室 広報担当
〒163-6028 東京都新宿区西新宿 6-8-1 住友不動産新宿オークタワー28F TEL: 03-5908-2346